

**Dependencia:** Dirección de Agroenergía  
**Elaborado por:** Lic. Matias Ciani  
**Contacto:** [maciani@magyp.gob.ar](mailto:maciani@magyp.gob.ar)

**Informativo mensual de biocombustibles y productos relacionados con su elaboración.  
 Febrero de 2016**

• **Precios:**

Cotizaciones mensuales de granos, aceites, biocombustibles y combustibles fósiles. Febrero de 2016

GRANOS Y ACEITES									
Maíz			Aceite soja (tn)			Aceite colza (tn)		Aceite palma (tn)	
FAS ARG (\$/tn)	FOB ARG (US\$/tn)	Chicago (US\$/tn)	FAS ARG (\$/tn)	FOB ARG (US\$/tn)	Chicago (US\$/tn)	FOB Rotterdam (US\$/tn)	FOB Indonesia (US\$/tn)	CIF Rotterdam (US\$/tn)	
2.205	167	144	7.012	676	688	780	603	635	
BIO DIESEL									
Argentina Mercado Interno por tipo de planta			FOB ARG (US\$/Tn)	EE.UU Mercado Interno		Brasil Mercado Interno a salida de planta (sep-15)		FAME UNIÓN EUROPEA	
Grande (\$/tn)	Mediana (\$/tn)	Pequeña (\$/tn)		US\$/Galón	US\$/tn	R\$/lt	US\$/tn	US\$/tn	
7.977,64	10.225,80	10.367,40	660	2,89	864	2,16	618	755	
BIOETANOL									
Argentina Mercado Interno		Brasil San Pablo				EE.UU Mercado Interno		Brasil FOB (US\$/lt)	
Base caña (\$/lt)	Base maíz (\$/lt)	Hidratado (R\$/lt)	Hidratado (US\$/lt)	Anhidro (R\$/lt)	Anhidro (US\$/lt)	US\$/Galón	US\$/lt	(oct.15)	
10,648	8,421	1,91	0,48	2,10	0,53	1,32	0,35	0,43	
COMBUSTIBLES									
Petróleo									
WTI (US\$/barril)					Brent (US\$/Barril)				
30					32				

**Fuente:**

Granos y aceites

MINAGRI; BOLSA DE CEREALES; FEDAPAL

Biodiesel

SECRETARIA DE ENERGIA; USDA; MINISTERIO DE MINAS E ENERGIA, BRASIL; REUTERS

Bioetanol

SECRETARIA DE ENERGIA; USDA; UDOP

Combustibles

EIA

NOTA:

Equivalencias: 1000 litros= 1 m3= 0,885 toneladas de biodiesel; 1 galón=3,78 litros



- *Datos relativos a su comercialización:*

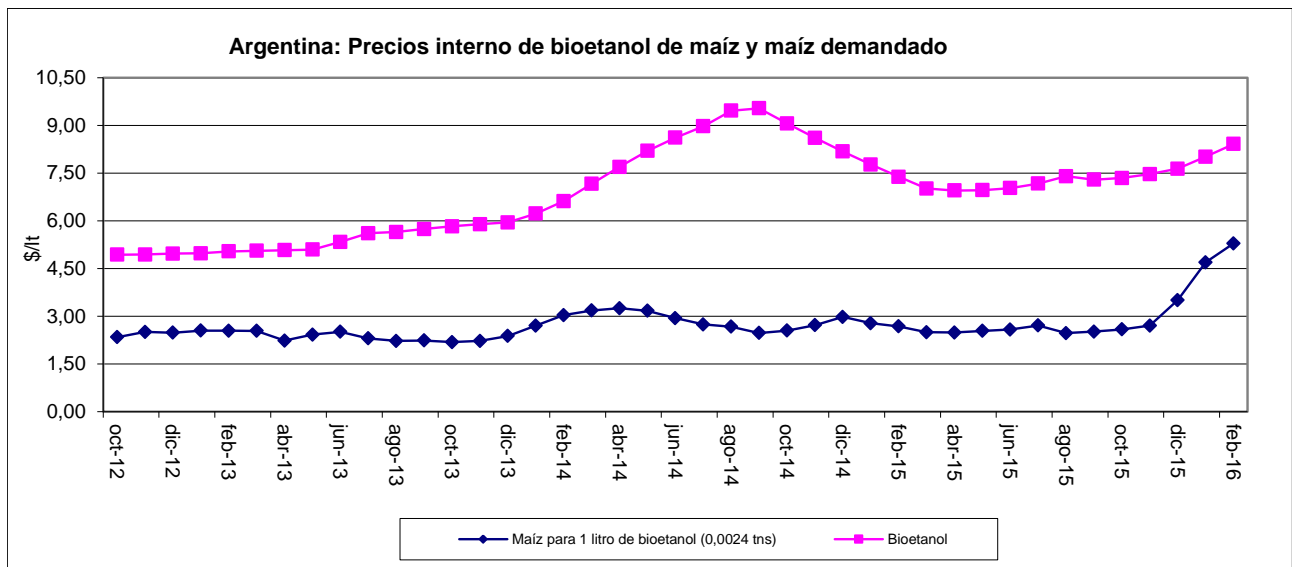
## Bioetanol:

Argentina: Producción de bioetanol según insumo utilizado en su elaboración. En metros cúbicos

	2012			2013			2014			2015		
	De caña	De maíz	Total	De caña	De maíz	Total	De caña	De maíz	Total	De caña	De maíz	Total
Enero	17.295	0	17.295	14.397	7.690	22.087	19.580	22.848	42.428	17.158	36.628	53.786
Febrero	8.261	0	8.261	11.604	7.287	18.891	15.038	24.005	39.043	17.571	34.054	51.625
Marzo	9.420	0	9.420	17.209	9.913	27.122	17.857	23.942	41.799	20.550	44.049	64.599
Abril	8.026	0	8.026	21.408	10.349	31.757	18.358	30.479	48.837	21.088	39.129	60.217
Mayo	9.710	0	9.710	19.806	12.026	31.832	17.671	35.032	52.703	18.911	35.651	54.562
Junio	22.395	0	22.395	28.640	12.170	40.810	28.224	32.735	60.959	31.681	42.783	74.464
Julio	28.509	0	28.509	38.155	12.458	50.613	26.486	33.191	59.677	38.207	40.661	78.868
Agosto	24.617	0	24.617	37.673	24.224	61.897	28.904	34.043	62.947	32.911	39.692	72.603
Septiembre	28.733	3.373	32.106	34.164	15.269	49.433	32.676	26.968	59.644	37.753	35.391	73.144
Octubre	28.014	5.526	33.540	34.112	15.951	50.063	35.390	36.784	72.174	39.498	46.638	86.136
Noviembre	23.939	4.801	28.740	28.713	18.786	47.499	33.741	37.655	71.396	32.984	40.450	73.434
Diciembre	21.070	6.800	27.870	18.905	21.471	40.376	25.939	33.575	59.514	27.832	44.138	71.970
<b>Total (M3)</b>	<b>229.989</b>	<b>20.500</b>	<b>250.489</b>	<b>304.786</b>	<b>167.594</b>	<b>472.380</b>	<b>299.864</b>	<b>371.257</b>	<b>671.121</b>	<b>336.144</b>	<b>479.264</b>	<b>815.408</b>
<b>Total (TN)</b>	<b>182.036</b>	<b>16.226</b>	<b>198.262</b>	<b>241.238</b>	<b>132.651</b>	<b>373.889</b>	<b>237.342</b>	<b>293.850</b>	<b>531.192</b>	<b>266.058</b>	<b>379.337</b>	<b>645.395</b>
Caña y maíz (tn)*	3.285.557	49.200		4.354.086	402.226		4.283.771	891.017		4.802.057	1.150.234	

Fuente: INDEC y Secretaría de Energía

\* El consumo de caña de azúcar y maíz para elaboración de bioetanol es estimativo



Fuente: DIMEAGRO y Secretaría de Energía

Nota: A partir de Octubre de 2014, el precio interno de bioetanol se dividió en dos, de acuerdo al insumo utilizado. En este caso se tomo el del elaborado en base a maíz. Se considera que para producir 1 litro de bioetanol se requieren 0,0024 toneladas de maíz

## Biodiesel:

Argentina: Producción de Biodiesel mensual y anual. En toneladas.

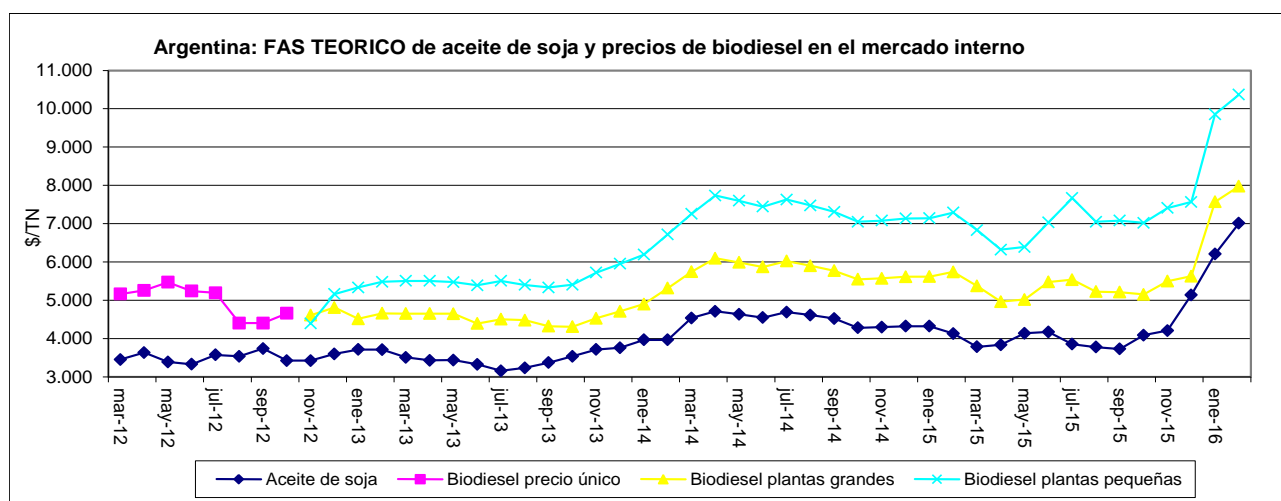
Mes/Año	2008	2009	2010	2011	2012	2013	2014	2015
Enero	47.421	18.355	140.247	152.409	257.933	158.499	140.472	134.435
Febrero	38.747	47.673	112.508	140.858	240.003	113.745	132.588	99.065
Marzo	42.095	76.663	107.929	188.060	212.499	117.314	121.194	96.673
Abril	43.880	80.585	141.433	201.377	236.400	161.051	142.470	128.439
Mayo	51.679	90.317	157.865	219.703	237.508	120.173	229.302	131.226
Junio	50.726	103.000	156.019	207.380	231.038	144.813	250.044	190.445
Julio	71.888	125.872	165.098	222.315	246.341	190.969	275.067	176.765
Agosto	91.595	123.928	164.382	223.937	233.829	192.636	278.324	208.493
Septiembre	83.924	137.501	157.835	208.434	133.051	225.107	295.401	182.871
Octubre	97.429	130.614	180.593	234.989	137.989	244.796	308.897	199.682
Noviembre	79.530	131.458	177.578	209.797	153.248	218.241	243.455	182.761
Diciembre	13.152	113.182	153.415	217.422	135.299	109.727	167.076	79.804
<b>Total</b>	<b>712.066</b>	<b>1.179.148</b>	<b>1.814.902</b>	<b>2.426.681</b>	<b>2.455.138</b>	<b>1.997.070</b>	<b>2.584.291</b>	<b>1.810.659</b>

Fuente: INDEC y Secretaría de Energía

Argentina: Consumo de Biodiesel mensual y anual. En toneladas.

Mes/Año	2008	2009	2010	2011	2012			2013			2014			2015
					A petroleras	Otros usos	Total	A petroleras	Otros	Total	A petroleras	Otros	Total	
Enero	107	0	204	52.278	68.775	2.962	71.737	68.819	51	68.870	74.656	0	74.656	87.284
Febrero	167	35	434	47.527	63.169	306	63.475	60.434	505	60.939	36.284	0	36.284	84.192
Marzo		55	23.751	62.045	67.534	148	67.682	67.259	16	67.275	52.036	0	52.036	84.492
Abril		26	54.181	61.011	68.418	0	68.418	71.070	16	71.086	72.982	0	72.982	90.888
Mayo		0	52.750	68.309	83.289	7.652	90.941	83.137	0	83.137	85.436	0	85.436	88.887
Junio		0	51.833	66.506	82.469	17.965	100.434	84.630	0	84.630	83.239	0	83.239	90.140
Julio		0	49.526	60.939	87.697	12.942	100.639	77.187	0	77.187	88.896	0	88.896	96.532
Agosto		0	55.868	65.064	78.341	6.879	85.220	73.614	0	73.614	93.582	0	93.582	97.269
Septiembre		28	60.927	57.093	37.633	89	37.722	76.018	0	76.018	97.914	0	97.914	90.933
Octubre		15	51.101	66.225	54.170	526	54.696	78.663	0	78.663	99.962	0	99.962	104.648
Noviembre		164	54.067	70.578	71.436	436	71.872	74.364	30	74.394	97.048	0	97.048	87.073
Diciembre		176	53.633	74.046	61.462	495	61.957	69.162	8	69.170	88.107	0	88.107	10.863
<b>Total</b>	<b>274</b>	<b>499</b>	<b>508.275</b>	<b>751.621</b>	<b>824.393</b>	<b>50.400</b>	<b>874.793</b>	<b>884.357</b>	<b>626</b>	<b>884.983</b>	<b>970.142</b>	<b>0</b>	<b>970.142</b>	<b>1.013.201</b>

Fuente: INDEC y Secretaría de Energía



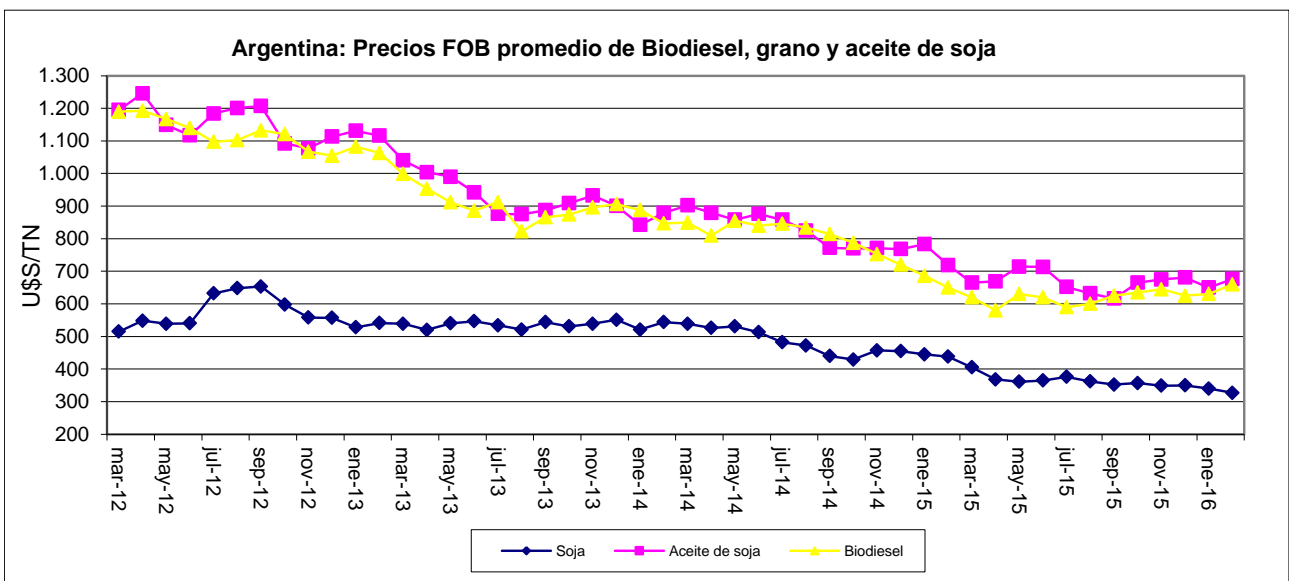
Fuente: DIMEAGRO y Secretaría de Energía.

Nota: A partir de noviembre de 2012, el precio interno de biodiesel se dividió de acuerdo al tamaño de planta elaboradora

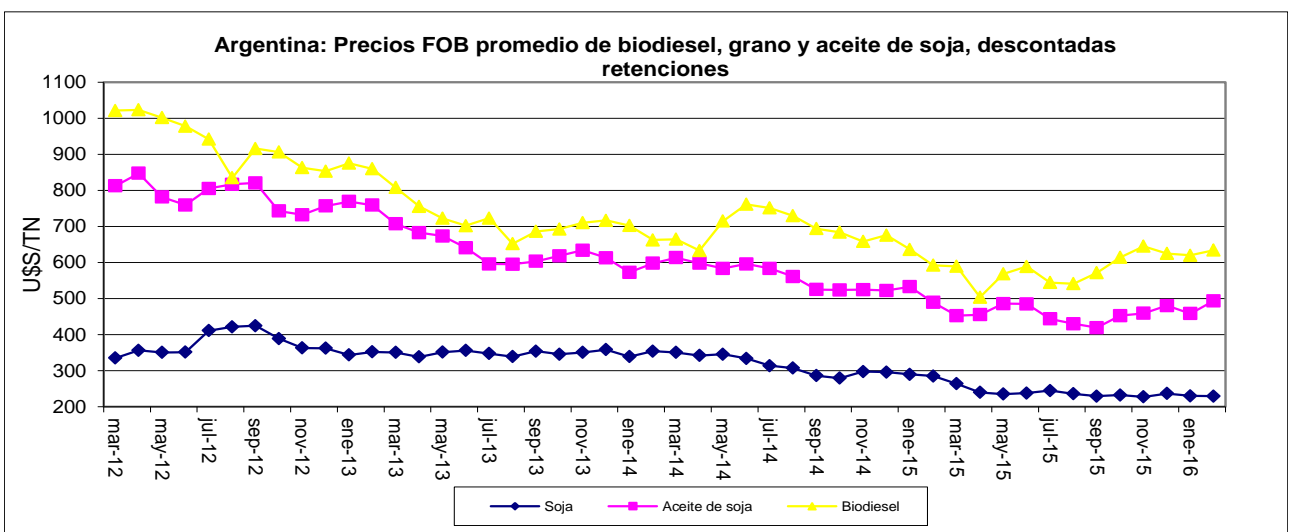
Exportaciones argentinas de biodiesel por destino. En toneladas. Año 2015

	Territorios vinc. al Reino Unido	España	Estados Unidos	Reino Unido	Perú	Australia	Otros	Total mes	Monto US\$
Enero	0	6.250	14.000	0	5.000	0	0	25.250	19.819.000
Febrero	0	0	10.000	0	22.750	0	0	32.750	15.227.500
Marzo	14.000	0	18.705	0	5.100	0	0	37.805	25.118.025
Abril	0	0	0	0	12.000	0	170	12.170	6.833.104
Mayo	0	0	30.125	0	5.250	0	0	35.375	23.167.618
Junio	0	6.000	80.200	0	7.000	0	0	93.200	62.526.866
Julio	0	0	66.800	0	15.000	0	0	81.800	53.423.385
Agosto	0	0	81.800	0	2.000	0	0	83.800	55.055.440
Septiembre	0	0	60.300	0	34.505	0	0	94.805	58.546.240
Octubre	0	0	101.300	0	2.000	0	0	103.300	64.669.685
Noviembre	0	0	116.146	0	10.500	0	0	126.646	82.254.180
Diciembre			11.625		39.700		10.000	61.325	38.967.497
<b>Total año</b>	<b>14.000</b>	<b>12.250</b>	<b>591.001</b>	<b>0</b>	<b>160.805</b>	<b>0</b>	<b>10.170</b>	<b>788.226</b>	<b>505.608.540</b>

Fuente: INDEC



Fuente: DIMEAGRO, REUTERS y SIM ADUANA



Fuente: DIMEAGRO y SIM de Aduana

- *Noticias destacadas:*

**Acuerdo con cañeros:** El ministro de Agroindustria, Ricardo Buryaile y de Energía, Juan José Aranguren, trabajaron en conjunto para lograr esta medida que muestra un importante mensaje de seguridad en el abastecimiento y permite a una economía regional en las provincias de Salta, Tucumán y Jujuy mejorar sustancialmente sus ingresos y dará un nuevo impulso al sector. [VER](#)

**Perú bloquea exportaciones de biodiesel de Argentina:** La Cámara Argentina de Combustibles (CARBIO) rechazó el miércoles una medida antidumping que Perú impuso a las importaciones de biodiesel del país austral y dijo que apelará la decisión. Argentina es el principal proveedor de biodiésel de Perú y uno de los principales productores mundiales. [VER](#)

**Anuncio de aumento de corte bioetanol/nafta:** El Presidente anunció en la provincia de Tucumán que "el corte de bioetanol en nafta va (a pasar) de 10% a 12%" y aseguró que se trata de una medida "que busca cuidar el trabajo de los argentinos". [VER](#)

**EE.UU:** La Administración de Información Energética (EIA, sus siglas en inglés) en su último informe pronosticó que el país norteamericano producirá en promedio 965 mil barriles diarios (1 barril = 159 litros) de bioetanol tanto el año en curso como el 2017, prácticamente el mismo nivel registrado en 2015. A su vez, el consumo pasará de los 910 mil barriles diarios registrados el año pasado a 920 mil en 2016 y 2017, lo que implicaría un nivel de corte con naftas del 10% para los dos años. Por su parte, la producción de biodiesel en 2015 fue de 84 mil barriles diarios y se espera que aumente a 107 mil este año y 112 mil el próximo. [VER](#) (en inglés).